

- ①歯並びが良く
- ②かみ合わせが良く
- ③出っ歯でない

【あなたのかみ合わせは？】

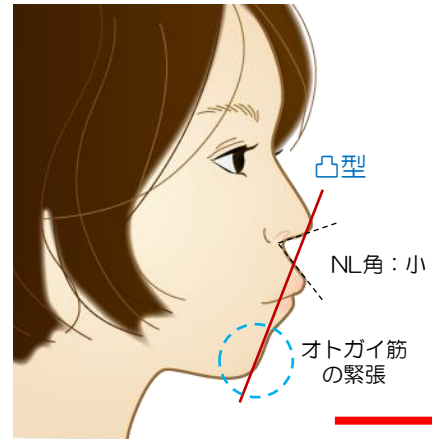
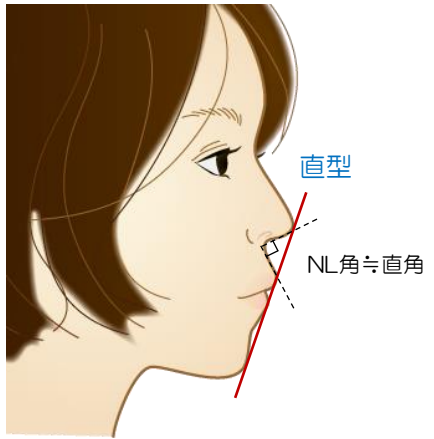
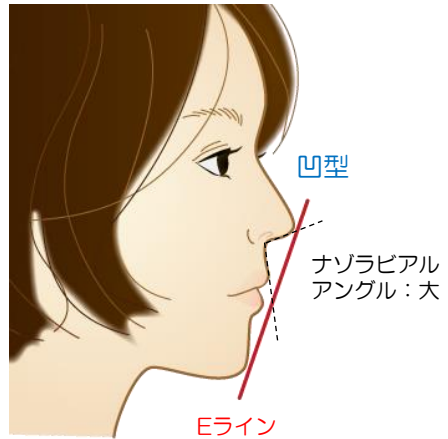
かみ合わせチェックシート

診断名： **を伴うアングル** 級 症例

要相談 要検査 治療法：全顎矯正（抜歯・非抜歯）/部分矯正/必要なし/パス
 使用装置：ブラケット/コンビネーション/マウスピース **抜歯予定**

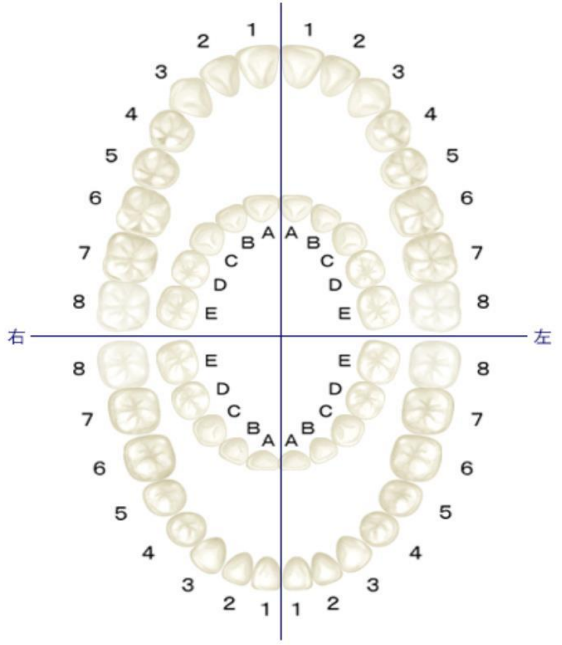
■ 横顔の出っ張り具合（凹・直・凸） E-ライン/NLアングル ■

凹型（コンケーブ） 直型（ストレート） 凸型（コンベックス）



■ 歯式：残存歯○ 埋伏◎ 欠損（残根）× 先欠⊗ ■

抜歯予定 ×



■ 歯の問題 ■ あり・なし

退化傾向
欠損・残根・先天性欠如・乳歯残存
・根形成不全・癒合歯・矮小歯

増加傾向
過剰歯（順性・逆性）・歯牙腫

位置異常
歯胚位置異常・低位歯・骨性癒着・嚢胞

【歯式（埋伏）】 【欠損・残根（先欠）】

【オーリーブ歯科使用欄・チェックシート】

側貌（凹・直・凸）

歯の異常（欠損・残根・先欠・乳歯残・根形成不全・癒合歯・矮小歯）
 （過剰歯・歯牙腫）（歯胚位置異常・低位歯・骨性癒着・嚢胞）

叢生 空隙歯列 上下顎前突 上顎前突 下顎前突 切端咬合

開咬（前歯・側方） 過蓋咬合 V字歯列 下顎拡大（低位舌） 交叉咬合 缺状咬合

歯性 骨格性 顎変形症 遺伝 悪習癖（ ） 外傷（ ）

CO≠CR 顎関節症状（右・左） 歯周病（軽・中・重）

CO/OJ mm、OB mm臼歯（右 左 ） 犬歯（右 左 ） 正中（ ——— ）
 CR/OJ mm、OB mm臼歯（右 左 ） 犬歯（右 左 ） 正中（ ——— ）