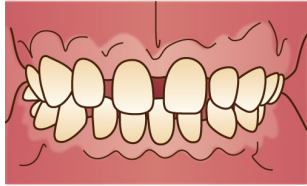


不正咬合の種類

【隙間の問題】 あり・なし ALD  $\frac{\text{上}}{\text{下}}$  mm

でこぼこ (叢生)

すきっ歯 (空隙歯列)



【左右方向 (横) の問題】 あり・なし  
奥歯の交叉咬合 (右左) すれ違い咬合 (右左)  
(臼歯部交叉咬合) (鋏状咬合)



V字歯列 (上顎狭窄)  
下顎拡大 (低位舌)

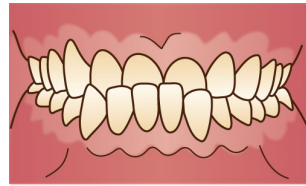
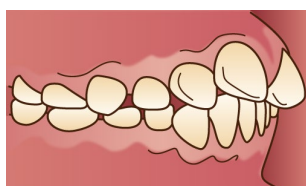
【顔面と歯の前後関係】  
口元出っ歯・くちゴボ  
(上下顎前突)

【前後方向の問題】 あり・なし

出っ歯 (上顎前突)

うけ口 (反対咬合・下顎前突)

前歯が突き合わせ (切端咬合)

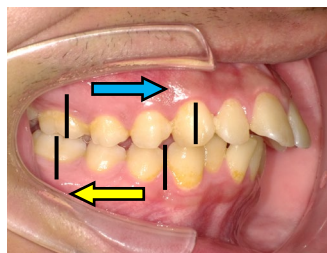


【大臼歯関係・アングルの分類】 右 級・左 級 【犬歯関係】 右 級・左 級

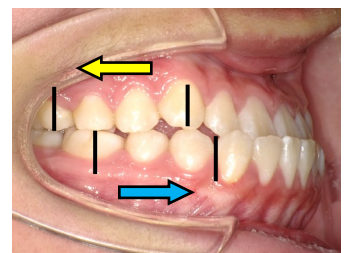
歯性/骨格性



アングル1級・犬歯1級  
前後的に正常



アングル2級・犬歯2級  
上顎前突のかみ合わせ



アングル3級・犬歯3級  
下顎前突のかみ合わせ

【上下方向 (垂直的) の問題】 あり・なし

前歯が咬まない (開咬)

咬みこみが深い (過蓋咬合)



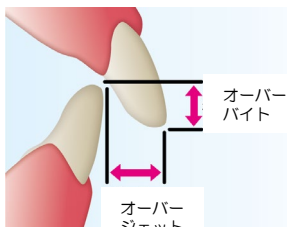
前歯/側方

その他の問題 あり・なし

- 唇や舌や頬っぺたのくせ (悪習癖)
- 歯をぶつけた経験 (外傷)
- かみ合わせがずれる (CO≠CR)
- 顎の関節の症状 (音・痛み・開かない)
- 歯周病あり (軽・中・重)
- その他

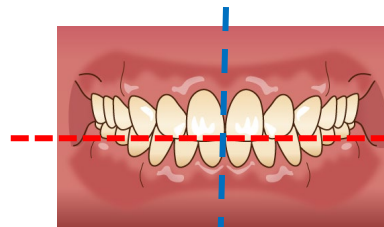
OJ / OB

上顎・下顎の真ん中の線 (正中線)



オーバージェット  
(-) 小 正常 大  
( ) mm

オーバーバイト  
(-) 小 正常 大  
( ) mm



(青ライン)  
顔の真ん中  
顔面正中  
咬合平面  
(赤ライン)